

'ULYSSES'

STRANDBAD MYTHENQUAI - KIOSKGEBÄUDE, FREIZEITGESTALTUNG UND KUNST UND BAU
ZÜRICH - ENGE
LANDSCHAFTSPLAN

DE STADTBÄULICHE KONZEPTION

Hauptbestandteil der städtebaulichen Konzeption ist die klare Strukturierung der Aktivitäten und des Zusammenlebens in der Natur. Dies ermöglicht einen hohen Grad an Flexibilität bei der Nutzung der verschiedenen Bereiche.

Zusätzlich werden die verschiedenen Bereiche durch die städtebauliche Konzeption der Bauwerke verbunden. Die Gebäude sind als ein zusammenhängendes Ensemble zu verstehen, das die verschiedenen Bereiche miteinander verbindet.

Die städtebauliche Gestaltung und Raumstrukturierung ist durch die klare Strukturierung der Aktivitäten und des Zusammenlebens in der Natur. Dies ermöglicht einen hohen Grad an Flexibilität bei der Nutzung der verschiedenen Bereiche.

Die städtebauliche Gestaltung und Raumstrukturierung ist durch die klare Strukturierung der Aktivitäten und des Zusammenlebens in der Natur. Dies ermöglicht einen hohen Grad an Flexibilität bei der Nutzung der verschiedenen Bereiche.



DE KUNST

Die Kunst im öffentlichen Raum ist ein zentraler Bestandteil der Landschaftsplanung. Sie soll die verschiedenen Bereiche miteinander verbinden und die Qualität der Umgebung verbessern.

Schattenspiele

Die Kunst im öffentlichen Raum ist ein zentraler Bestandteil der Landschaftsplanung. Sie soll die verschiedenen Bereiche miteinander verbinden und die Qualität der Umgebung verbessern.

Goldene Lichtpunkte

Die Kunst im öffentlichen Raum ist ein zentraler Bestandteil der Landschaftsplanung. Sie soll die verschiedenen Bereiche miteinander verbinden und die Qualität der Umgebung verbessern.



DER PARK

Der Park ist ein zentraler Bestandteil der Landschaftsplanung. Er soll die verschiedenen Bereiche miteinander verbinden und die Qualität der Umgebung verbessern.

Der Park ist ein zentraler Bestandteil der Landschaftsplanung. Er soll die verschiedenen Bereiche miteinander verbinden und die Qualität der Umgebung verbessern.



DE PROMENADE

Die Promenade ist ein zentraler Bestandteil der Landschaftsplanung. Sie soll die verschiedenen Bereiche miteinander verbinden und die Qualität der Umgebung verbessern.

Die Promenade ist ein zentraler Bestandteil der Landschaftsplanung. Sie soll die verschiedenen Bereiche miteinander verbinden und die Qualität der Umgebung verbessern.



DER STRAND

Der Strand ist ein zentraler Bestandteil der Landschaftsplanung. Er soll die verschiedenen Bereiche miteinander verbinden und die Qualität der Umgebung verbessern.

Der Strand ist ein zentraler Bestandteil der Landschaftsplanung. Er soll die verschiedenen Bereiche miteinander verbinden und die Qualität der Umgebung verbessern.

Der Strand ist ein zentraler Bestandteil der Landschaftsplanung. Er soll die verschiedenen Bereiche miteinander verbinden und die Qualität der Umgebung verbessern.



DER HOLZWEG

Der Holzweg ist ein zentraler Bestandteil der Landschaftsplanung. Er soll die verschiedenen Bereiche miteinander verbinden und die Qualität der Umgebung verbessern.

Der Holzweg ist ein zentraler Bestandteil der Landschaftsplanung. Er soll die verschiedenen Bereiche miteinander verbinden und die Qualität der Umgebung verbessern.



'ULYSSES'

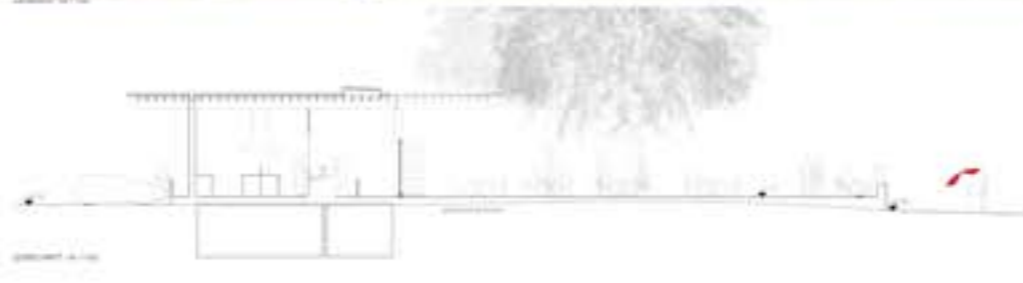
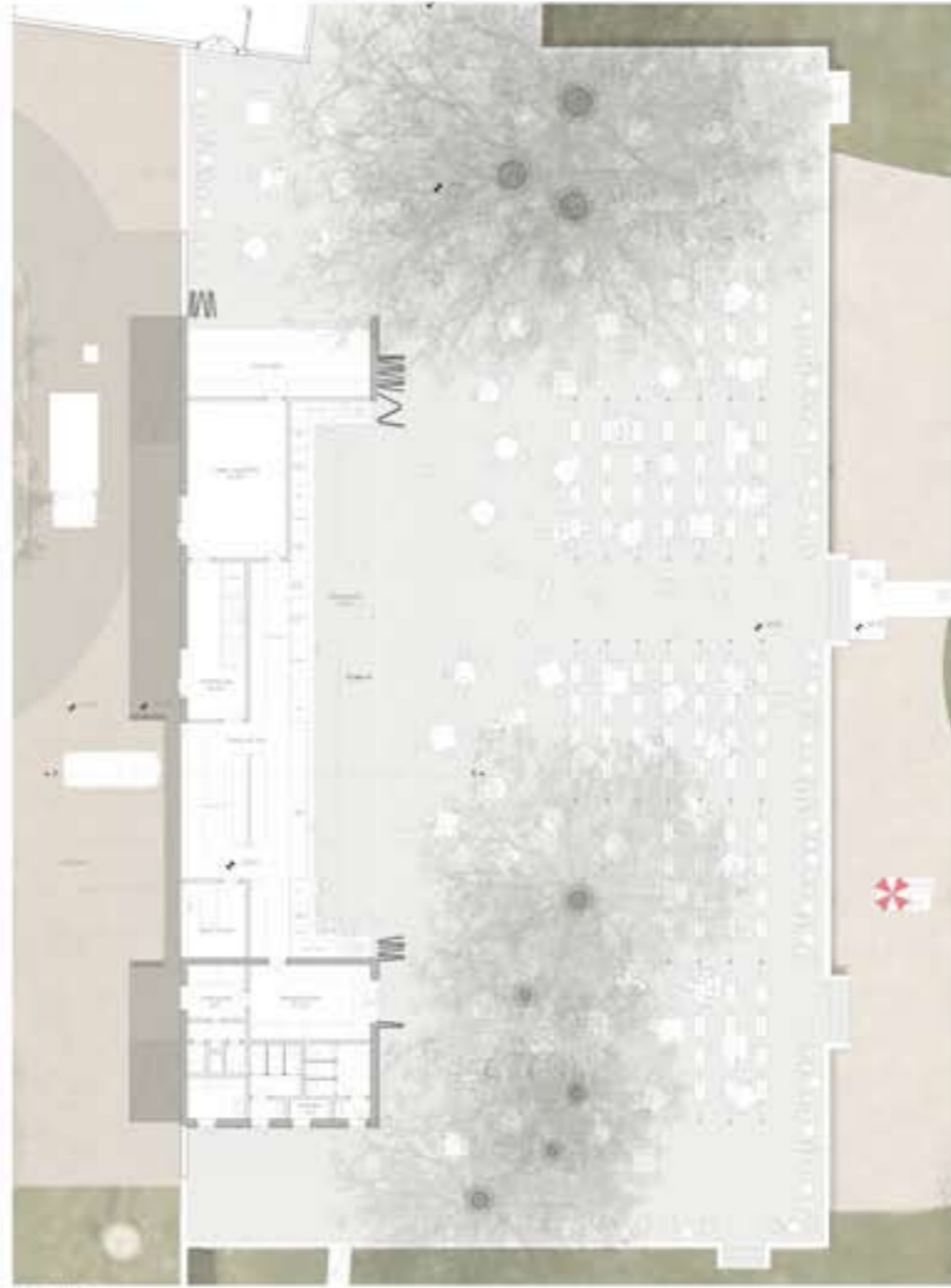
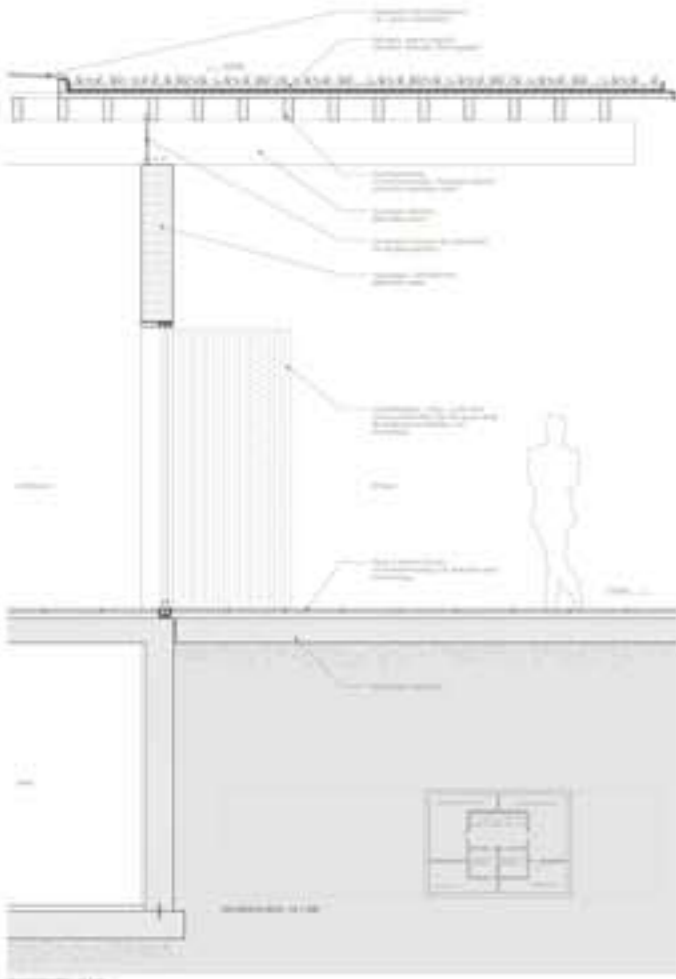
STRANDBAD MYTHENQUAI - KIOSKGEBÄUDE, FREIZEITGESTALTUNG UND KUNST UND BAU
ZÜRICH - ENGE
GESTALTUNGSPLAN

Die Architektur

Das neue Kioskgebäude steht auf einem Dreiecksgrund und unter weitestmöglicher Positionierung in die bestehende Situation ein. In einem architektonischen Ausdruck, der sich an die Stelle anlehnt.

Durch die beste erhaltene Holzstruktur wird es sich über die transparenz Auftritte zur Terrasse hin öffnen. Die zu erhaltende grosszügige Öffnung zusammen mit dem weit ausragenden Dach wird das Gebäude symbolisch mit der Landschaft zusammenwachsen und hierin geschäftig durch die Natur. Im Gegensatz zur Nachbarschaft, die sich durch die typischen Gebäude auszeichnet, ist das Gebäude durch seine Nachbarschaften vorzuziehen. Durch einen schiefen Verlauf wird die Holzstruktur definiert. So bekommt dadurch einen dynamischen Charakter, der für ein neues überaus funktionales Mehrzweckgebäude steht. In einem subtilen schwebend das Gebäude zwischen einem natürlichen Landschaftsraum und einem geschützten Raum.

Die vertikale Ebene wird durch die Holzstruktur aus Holzbohlen mit einer massiven Stahlkonstruktion ausgeführt. Die vertikale Ebene ist die Luftstruktur aus dem Boden heraus und wird mit dem gleichen Material belegt wie die horizontale Ebene aus dem Boden heraus.



Das statische Konzept

Das neue Gebäude besteht aus einer Masse, die die Last von der Terrasse und dem Überhangbereich abgibt. Die Masse liegt genau in der Mitte der bestehenden Mauer im Kioskgebäude. Sie wird im Bereich des Kiosk nach rechts an. Im Süden wird sie verankert und verankert die gesamte Struktur und ein paar Meter weiter an die Mauer auf. Im Norden kommt eine breite Scherwand als Auflage für das Dach zum Einsatz.

Das Dach besteht aus einem grossen Bogen für einen leichten Betondeckungsdruck, durch den sich die Balkenstruktur abstützen kann. Sie öffnen sich. Es liegt auf dem Betonblock in Norden und der Scherbe in Süden auf.

Auf dem liegen in Schichten von 10 bis 15 cm auf, auf denen die Holzbohlen aufgelegt sind. Die Rippen verlaufen vertikal parallel zur Mauer bzw. zum See. Die einzelnen Elemente sind voneinander getrennt, wodurch sich eine Gleitung und eine Bewegung nach oben hin ergibt.



STRANDBAD MYTHENQUAI - ENGE



STRANDBAD MYTHENQUAI - ENGE